



太鼎生技  
BIO PIONEER



*Bio Pioneer*



☎ 02-8660-9496

☎ 02-8660-9342

📍 新北市永和區保生路1號14樓之4

🌐 <https://bptech.com.tw>

## INNO Microplate Reader 全波長酵素免疫分析儀



- ★ 超廣域 200–999 nm 波長範圍
- ★ 高精度單色儀準確控制波長
- ★ 半永久壽命氙閃光燈光源

	INNO	INNO-M (全波長 + 冷光)
光源	氙閃光燈 (Xenon flash lamp)	
波長選擇	單色儀 (Monochromator)	
偵測器	光電二極體	加裝 PMT 冷光偵測器
波長範圍	吸收光 200 – 999 nm	冷光 300 – 700 nm
可用微量板	6 – 384 孔微量盤	
波長準確度	±2 nm	
動態範圍	0 – 4.0 OD	
解析度	0.0001 OD	
吸光度準確度	0 – 2.0 OD ± 1 %	
吸光度再現性	0 – 2.0 OD ± 1 %	
吸光度線性範圍	0 – 2.0 OD ± 1 %	
震盪模式	線性雙速震盪 (Two-step speed)	
應用模式	終點、動力學、光譜掃描、全孔掃描	
電源需求	100–240 V AC, 50/60 Hz (65 W 變壓器)	
重量	7.5 kg	8 kg
尺寸 (W × L × H)	333 × 303 × 245 mm	
軟體	INNO-X (Windows 軟體)	
支援回歸模式	線性、平方、立方、對數、指數、4 PL、點對點	
認證	CE Mark、RoHS、ISO 9001、ISO 13485、ISO 14001	

## INNO-S Multimode Microplate Reader 螢冷光微量盤分析儀



## INNO-H High-End Multimode Microplate Reader 高階多模式微量盤分析儀



	INNO-S	INNO-H
偵測模式	吸收光 螢光（濾片式） 時差式螢光（TRF） 冷光	吸收光 螢光（單色儀 / 濾片式） 偏振螢光（濾片式） 時差式螢光（TRF） Dichoric Intensity（濾片式） 冷光
讀取方式	終點、動力學、光譜掃描、全孔掃描	
可用微量板	6 – 384 孔微量盤	
溫控系統	最高 50 ° C ± 0.2 ° C at 37 ° C	最高 45 ° C ± 0.2 ° C at 37 ° C
震盪模式	線性、圓軌（4 段速度可調）	
軟體	INNO-X（基本版） / INNO-XS（21 CFR Part 11 法規版）	

吸收光 Absorbance	INNO-S	INNO-H
光源	氙閃光燈	氙閃光燈
偵測器	光電二極體	光電二極體
波長選擇	單色儀（Monochromator）	單色儀（Monochromator）
波長範圍	200–999 nm（1 nm 遞增）	230–999 nm（1 nm 遞增）
動態範圍	0 – 4.0 OD	0 – 4.0 OD
解析度	0.0001 OD	0.0001 OD
Monochromator 波長準確度	± 2 nm	± 2 nm
Monochromator 波長再現性	± 0.2 nm	± 0.2 nm
吸光度線性範圍	0 – 3.0 OD ± 1 %	0 – 3.0 OD ± 1 %
吸光度再現性	< 0.5 % @ 2.0 OD	< 0.5 % @ 2.0 OD
光徑校正	Yes	Yes

螢光 Fluorescence	INNO-S	INNO-H
項目	濾片式	單色儀 + 濾片式
光源	高功率 LED	氙閃光燈
偵測器	PMT	PMT
波長選擇	濾片	單色儀 (Bandwidth 可選擇) 濾片
波長範圍	350 – 750 nm (選配 850 nm)	單色儀 250 – 700 nm (選配 850 nm)
動態範圍	> 6 decades	> 7 decades
靈敏度 (96well)	頂部 Fluorescein 5 pM	頂部 Fluorescein 2.5 pM
	底部 Fluorescein 5 pM	底部 Fluorescein 5 pM

時差式析螢光 (TRF)	INNO-S	INNO-H
光源	高功率 LED	氙閃光燈
偵測器	PMT	PMT
波長選擇	濾片	單色儀 + 濾片
波長範圍	350 – 750 nm	400 – 700 nm

冷光 Luminescence	INNO-S	INNO-H
波長範圍	200–700 nm (選配 850 nm)	200–700 nm (選配 850 nm)
偵測器	PMT	PMT
靈敏度	10 amol ATP (濾片)	20 amol ATP (單色儀)
		10 amol ATP (濾片)

物理特性	INNO-S	INNO-H
尺寸 (W × D × H)	408 × 390 × 290 mm	500 × 410 × 360 mm
重量	18.2 kg	25 kg
電源需求	100–240 V AC 50/60 Hz	100–240 V AC 50/60 Hz
通訊介面	USB、RS232 外接電腦連線	USB、RS232 外接電腦連線

## NANO-VC 微量樣品分析盤

- ★ 2 $\mu$ L DNA/RNA 定量槽 (24 孔)
- ★ 2.5ml 比色管槽可供 BSA, IgG, Lysozyme 定量



### NANO-VC 規格

2 $\mu$ L 樣本容量	24 孔
比色皿容量	1 個槽位
比色皿尺寸	2.5–3.5 ml 管 標準尺寸：12.5 × 12.5 × 45 mm
相容機型	INNO、INNO-M、INNO-S、INNO-H
孔徑直徑	0.5 mm

## INNO-W96 微量盤清洗儀



- ★ 微電腦控制，自動完成清洗流程
- ★ 液面監控可防止清洗液不足、廢液溢出
- ★ 自訂 200 個洗滌程序可根據不同實驗設定
- ★ 2 種機器自我清潔模式減少過程中的干擾吸附

### INNO-W96 微量盤清洗機規格表

清洗頭	96 針，可單列控制
適用微量板類型	四種板型：平底、U 形底、V 形底、圓底
平均殘留液量	每孔 < 0.7 $\mu$ L
吸液時間	0.1 – 999.9 秒可調，間隔 0.1 秒
管路沖洗時間	0 – 240 秒可調
清洗程式數量	最多可儲存 200 組
顯示介面	7 吋觸控螢幕
注液通道	3 通道 (2 清洗液 + 1 純水)
清洗針位置	6 種位置 (左、中、右、水平、底部、孔距調整)
耗電量	350 W
電源需求	AC220V $\pm$ 10%，50/60Hz；110V $\pm$ 10%，60Hz
外箱尺寸	740 × 675 × 562 mm
總重量	42 kg

## RT6100 濾片式酵素免疫分析儀

- ★ 8 通道光纖讀取，96 孔讀取時間僅 6 秒
- ★ 可儲存 100 個程式與 10 萬筆結果
- ★ 斷電自動儲存資料



RT6100 濾片式酵素免疫分析儀規格表

吸光度範圍	0 – 4.000 Abs
解析度	0.001 Abs (顯示)，0.0001 Abs (計算)
準確度	±0.003 Abs
適用微量板	標準 96 孔或條型盤
光學系統	8 通道光纖光學系統
光源	鹵素燈 6.5V / 19W
波長範圍	405、450、492、630 nm (可選配 4 組額外濾光片)
波長準確度	±2 nm
光譜帶寬	< 8 nm
記憶容量	可儲存超過 100 組程式、100,000 組測試結果
震盪模式	線型 (時間速度可調)
通訊介面	RS-232
電源需求	AC100V–240V，50Hz/60Hz
外觀尺寸	454 × 295 × 146 mm



## 紫外 / 可見光分光光度計



全波長分光光度計	E-2100 UV 單光束	C-7200 UV 雙光束	X-8200 氙燈雙光束	T-9200 氙燈雙光束
光源	鎢鹵燈 / 氙燈	鎢鹵燈 / 氙燈	氙燈	鎢鹵燈 / 氙燈
波長範圍	190 ~ 1100 nm	190 ~ 1100 nm	190 ~ 1100 nm	190 ~ 1100 nm
半波寬	4 nm	2 nm	2 nm	0.5, 1, 2, 4 nm
波長準確度	± 1 nm	± 0.3 nm	± 0.6 nm	± 0.3 nm
波長再現性	≤ 0.5 nm	≤ 0.2 nm	≤ 0.2 nm	≤ 0.2 nm
光度量測準確度	± 0.5%T	± 0.2%T	± 0.3%T	± 0.2%T
光度量測再現性	± 0.5%T	± 0.15%T	± 0.2%T	± 0.15%T
雜散光	≤ 0.1%T	≤ 0.03%T	≤ 0.1%T	≤ 0.05%T

## Ultrospec® 系列光度計

- ★ 4.3 吋觸控螢幕：操作直覺、流程清晰
- ★ USB 數據匯出：支援 .csv 資料輸出



	Ultrospec 35c 多波段光度計	Ultrospec 30c 細胞密度儀
波長範圍	450 – 640 nm	600 nm
光源	LED ( 450 nm、500 nm、520 nm、540 nm、600 nm、640 nm )	LED
偵測器	光電二極體 (Photo Diode)	
顯示螢幕	4.3 吋彩色 LCD	
儲存條件	-10 ° C – 70 ° C	
Spectral Bandwidth	40 nm	
吸光度範圍	0.3 – 2.0 Abs	
光度準確度	< ± 0.05 A (1 A 使用中密度濾片測試)	
光度重現性	± 0.02 A (1 A 使用 10 mm 比色皿)	
操作模式	吸光度、透光度、動力學測定	吸光度測定 ( 可做標準曲線 )
樣品槽	適用：10 mm × 10 mm 比色皿、16 mm 試管；可搭配轉接器使用 10–12 mm 試管 ( 選配 Adapter 使用 )	
資料連接埠	USB-A ( 記憶體裝置介面 )	
電源連接埠	USB-C ( 5 V，2 A max )	
外接電源	USB 充電器規格：100–240 V AC，50/60 Hz，10 W	
電池	內建可充式鋰離子電池	
相容性 / 安全認證	CE & UKCA 標誌；符合 US/CAN 安全標準 (ETL 或同等)	
尺寸 (W × D × H)	170 × 210 × 50 mm	
重量	0.6 kg (1.3 lbs)	

## BioDrop 微量分光光度計

- ★ 超微量樣品槽
- ★ 單機即可操作
- ★ 水平直光光徑設計，免校正



	BioDrop μ LITE+	BioDrop DUO+
顯示螢幕	7 吋彩色觸控 LCD	
波長範圍	190 – 1100 nm	
光徑長	0.5 mm	10 mm、0.5 mm
吸光度範圍	-0.3 A – 2.5 A，0 – 199%T	
吸光度準確度	±0.01A ±1.5% ( 於 546 nm )	
吸光度重現性	±0.003A ( 0 – 0.5A )，±0.007A ( 0.5 – 1.0A )	
最小樣品體積	0.5 μ L	
dsDNA 偵測範圍	1 ng/ μ L ~ 2500 ng/ μ L	

## 全自動玻片數位化掃描儀

- ★ 操作簡易  
直覺介面，一鍵快速掃描。
- ★ 多種掃描模式  
Standard / High Precision  
EDF / Z-stack
- ★ 多平台相容 SVS  
格式支援多種數位切片平台。
- ★ 省時快速  
40X：約 160 秒  
20X：約 60 秒

**EasyScan One**



**EasyScan Pro**



**EasyScan Infinity**



	EasyScan One / Two	EasyScan Pro 6	EasyScan Infinity
感光元件尺寸	1.1" / 2.3"	1.1" / 2.3"	1.1"
影像解析度	5MP	5MP	12MP
載玻片托盤	單 / 雙片托盤系統	六片托盤系統	六片智能托盤系統
解析度 (每像素)	20X: 0.52 μm/pixel ; 40X:0.26 μm/pixel ; 80X: 0.13 μm/pixel		
掃描時間 (15×15 mm 區域)	20X 使用 10X 物鏡約 60 秒；40X 使用 20X 物鏡約 160 秒		
輸出格式	MDS, SVS, JPEG, DICOM, TIFF		
光源	10 W LED (壽命長達 20,000 小時)		
物鏡組	Plan S-Apochromatic 10X/0.3；Plan Apochromatic 20X/0.75； UC Fluor 40X/0.75* * 相當於標準的 S Apo 40X 物鏡		
掃描模式	標準 (即時自動對焦) / 高精度自動對焦 / EDF (擴展景深) / Z 軸堆疊 (三維堆疊)		
軟體	DSAssistant、EasyScanner、DSServer (選配)		
電腦配置	不含電腦	含一體式電腦 Intel i7-10700 16 GB RAM 256 GB SSD + 1 TB HDD	
建議電腦規格	Intel Core i7-10700、32 GB 記憶體 256 GB SSD + 1 TB 硬碟 Windows 10 專業版 64 位元		

## 全自動螢光玻片數位化掃描儀



	FlexScan One	FlexScan 6	說明	
影像解析度	5 百萬像素	5 百萬像素	螢光光源	LUMOS LED 外接螢光光源
明場 / 螢光切換	電動切換	電動切換	光纖介面	Optical Fiber
載玻片容量	1 片	6 片	螢光電子介面	USB2.0
放大倍率與解析度	8X: 1.3 $\mu\text{m}/\text{pixel}$ 20X: 0.52 $\mu\text{m}/\text{pixel}$ 40X: 0.26 $\mu\text{m}/\text{pixel}$		光源模組	LUMOS 3
可容納玻片尺寸	長度：75 ~ 76 mm 寬度：25 ~ 26 mm 厚度：0.9 ~ 1.2 mm		激發波長	UV：383–407 nm B：466–496 nm G：549–574 nm
掃描相機	500 萬畫素彩色 CMOS		通道切換	電動切換
介面	USB3.0 與 USB2.0		拍攝模式	單通道拍攝後合成彩色影像； 可分別設定曝光與增益參數
物鏡組	4X Plan UC 0.1 NA； 10X Plan S-Apochromatic at 0.3 NA； 20X Plan Flour 0.5 NA；		掃描時間	3 色螢光通道 20X 下範圍 < 20min
對焦方式	焦點圖自動對焦（Focus Point Map）		掃描模式	標準、高精準、景深擴增、 Z 軸堆疊
			螢光地圖	以 4X 物鏡掃描 DAPI 建立全片地圖

## DSServer 雲端伺服器



- ★ 數位切片管理功能  
快速標示、命名、分類，整合所有診斷資訊，提升工作效率。
- ★ 數位切片與附件整合功能  
支援 jpg、txt、doc 等文件，將影像與報告完整連接。
- ★ 圖像旋轉與量測工具  
靈活旋轉影像，並支援多樣量測方式。
- ★ 比例尺 / 尺規標示  
精準標示影像比例，提高判讀準確性。
- ★ 座標 Map 導航  
點選即跳轉原始位置，快速瀏覽大範圍切片。
- ★ 數位切片備份  
支援外接硬碟備份，確保資料安全不遺失。

### BA210 基礎款正立生物顯微鏡

光學系統	CCIS 無限遠光學系統
目鏡	N-WF 10X / Ø20 mm
三分光比	100:0 / 20:80
物鏡	平場消色差：4X、10X、40X/S、100X/S-Oil
鼻輪	4 孔
照明	3W LED
柯勒照明	無



### BA410 進階款正立生物顯微鏡

光學系統	CCIS 無限遠光學系統
目鏡	N-WF 10X / Ø20 mm
三分光比	100:0 / 20:80
物鏡	平場消色差：4X、10X、40X/S、100X/S-Oil
鼻輪	6 孔
照明	50W 或 100W 鹵素燈
柯勒照明	有



### SMZ171 剖顯微鏡

光學系統	Greenough
目鏡	N-WF 10X / Ø23 mm
三分光比	固定 50:50
光學變焦	0.75X ~ 5X
變倍比	6.7:1
工作距離	110 mm
反射照明	3W LED
透射照明	3W LED



### SM7 解剖顯微鏡

光學系統	CCIS 無限遠光學系統
目鏡	N-WF 10X / Ø22 mm
三分光比	相機 80 : 目鏡 20
光學變焦	0.80X ~ 5.6X
變倍比	7:1
工作距離	120 mm
反射照明	3W LED
透射照明	3W LED



### AE2000 常規款倒立生物顯微鏡

光學系統	CCIS 無限遠光學系統
目鏡	N-WF 10X / Ø20 mm
三分光比	20:80
物鏡	平場消色差： 4X Ph0、10X Ph1、 20X Ph1、40X Ph1
鼻輪	4 孔
照明	3W LED 或 30W 鹵素燈
柯勒照明	無
升級螢光	無



### AE31E 進階款倒立生物顯微鏡

光學系統	CCIS 無限遠光學系統
目鏡	N-WF 10X / Ø20 mm
三分光比	100:0 / 20:80
物鏡	平場消色差： 4X Ph0、10X Ph1、 20X Ph1、40X Ph1
鼻輪	5 孔
照明	3W LED 或 30W 鹵素燈
柯勒照明	有
升級螢光	有



Filter Set	Exciter	Dichroic	Emitter
DAPI/Hoechst	D350/50X	400DCLP	D460/50m
FITC/RSGFP/Fluo3	D480/30X	505DCLP	D535/40m
FITC Long Pass	D470/40X	505DCLP	E515LPv2
TRITC (Rhodamine)/Cy3	D540/40X	D565DCLP	D605/55m
Texas Red/Cy3.5	D560/40X	595DCLP	D630/60m
Cy5/Fluor633/Alexa Fluor 647	HQ620/60X	Q660LP	HQ700/75m
Cyan GFP	D436/20X	455DCLP	D480/75m
Endow GFP	HQ470/40X	Q495LP	HQ525/50m
Yellow GFP	HQ500/20X	Q515LP	HQ535/30m



	PA53-FS6 scan	PA53 FS6	PX43 FS6
--	---------------	----------	----------



光學系統	PA53 專用掃描光學	CCIS 無限遠校正光學系統	CCIS 無限遠校正光學系統
觀察方式	電動掃描	透射 / 反射 FS 照明系統	BF 明場 / PH 相差 / FL 螢光
3D-Profiler	3D-Profiler 控制主機	—	—
鼻輪	電動 5 孔鼻輪	5 孔鼻輪	5 孔鼻輪
螢光照明	Lumos LED 螢光燈照明組	高功率 LED 螢光光源	100W 汞燈、金屬鹵化物燈、LUMOS X LED 螢光光源
透射光照明	100W 鹵素燈	100W 鹵素燈	100W LED / 50W 鹵素燈
觀察筒	PA53 掃描頭	30° 三目筒	45° 三目筒
目鏡	FN22 × 10× (22mm)	10×/23mm，屈光度可調	10×/23mm，屈光度可調
載物台	掃描載物台 (100mm) 玻片夾 (雙片) 掃描專用載物固定架 掃描用 X/Y 軸旋鈕	滑動式防刮載物台	滑動式防刮載物台
物鏡組	Plan UC 2X HPlan SAPO 10X HPlan SAPO 20X HPlan SAPO 40X	Plan UC Fluor 系列 Plan UC Phase Contrast 系列 (4×-100×)	Plan Achromat 系列 LD Plan Achromat 系列 LWD 系列 (4×-40×)
聚光鏡	擺動式聚光鏡	阿貝聚光鏡	長工作距離聚光鏡
對焦系統	— (整合於掃描系統)	Stage Z 行程：29.5 mm 粗微動同軸 微調精度：0.1 μm/轉	Stage Z 行程：42mm 粗微調同軸 微調精度：0.002mm
濾片 / 濾光片組		- DAPI / Hoechst / AlexaFluor 350 - EGFP / FITC / Cy2 / AlexaFluor 488 - TRITC / Cy3 / TagRFP / AlexaFluor 546 (可依需求提供其他濾光片組)	
軟體		Motic Images Plus 3.0 / FL 版本	Motic Analysis Bio

	Metrics	PDAF 自動對焦相機
解析度	靜態 600 萬 / 動態 200 萬	靜態 400 萬 / 動態 200 萬
晶片尺寸	1/2.8"	1/3"
影格率	25 fps (@ HDMI) 35 fps (@ USB 2.0)	60 fps (@ HDMI) 50 fps (@ USB 2.0)
曝光時間	1 ms ~ 10 s	1 ms ~ 5 s
傳輸介面	HDMI、USB 2.0、SD 卡	HDMI、USB 2.0、SD 卡
自動對焦	—	Yes

- ★ 可外接螢幕免電腦操作
- ★ 支援全景即時拼接



#### GT 系列科研相機

解析度	1200 萬
晶片尺寸	1/2.33"
影格率	15 fps (@ USB 2.0)
曝光時間	1 $\mu$ s ~ 1,941 ms
傳輸介面	USB 2.0

- ★ 明視野拍攝
- ★ 高解析度



#### C20 3D 超景深相機

解析度	200 萬
晶片尺寸	1/2"
影格率	60 fps (Normal) 30 fps (WDR)
曝光時間	動態：0.1 ms ~ 16.6 ms 手動：0.1 ms ~ 1 s
傳輸介面	HDMI、USB 3.0、Ethernet

- ★ 整合式智慧相機接螢幕即可使用
- ★ Z 軸精度可達  $\pm 2 \mu$ m 精度、 $\pm 1 \mu$ m 重複性
- ★ 即時 EDF 適合搭配解剖顯微鏡、金相顯微鏡



#### FL20 螢光專用冷卻相機

項目	彩色 2000 萬	單色 2000 萬
解析度	2000 萬	2000 萬
晶片尺寸	1"	1"
影格率 (@ USB 3.0)	14 fps	8 fps
曝光時間	18 $\mu$ s ~ 1 hr	3 $\mu$ s ~ 1 hr
傳輸介面	USB 3.0	USB 3.0
量子效率 (QE)	84% @ 535 nm	84% @ 495 nm
讀出雜訊 (Read Noise)	$< 1 e^-$	$0.6 e^-$
冷卻溫度	-15° C	-15° C

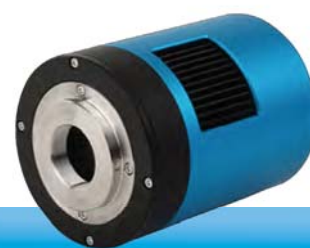
無線傳輸相機	PHB	XF 自動對焦
解析度	靜態 500 萬 / 動態 200 萬	靜態 500 萬 / 動態 200 萬
晶片尺寸	1/1.8"	1/1.8"
影格率	30 fps (2MP) @ HDMI 25 fps (2MP) @ Wi-Fi	30 fps (2MP) @ HDMI 25 fps (2MP) @ Wi-Fi
曝光時間	0.03 ms ~ 918 ms	0.03 ms ~ 918 ms
傳輸介面	HDMI、Wi-Fi (2.4G)、SD 卡	HDMI、Wi-Fi (2.4G)、SD 卡
自動對焦	--	Yes

- ★ 可外接螢幕免電腦操作
- ★ Wi-Fi 遠端電腦 / 平板 / 手機操作



### E3ISPM series 進階款科研相機

解析度	830 萬	900 萬	1230 萬	2000 萬
晶片尺寸	1/1.8"	1"	1.1"	1"
影格率 全解析度	35 fps	34 fps	23 fps	15 fps
高解析 影格率	60 fps / 2MP	60 fps / 2.2MP	46 fps / 3MP	60 fps / 2.2MP
曝光時間	0.02 ms - 15 s	0.1 ms - 15 s	0.244 ms - 15 s	0.1 ms - 15 s
傳輸介面	USB 3.0	USB 3.0	USB 3.0	USB 3.0



### MTR 系列螢光專用冷卻相機

規格 / 型號	單色 700 萬	彩色 700 萬	彩色 900 萬	彩色 2000 萬
晶片尺寸	1.1"	1.1"	1"	1"
全解析度影格率	51 fps	12 fps	20 fps	5 fps
影像最高影格率	133 fps / 1.7MP	33 fps / 1.7MP	186 fps / 1MP	30 fps / 2.2MP
曝光時間	0.1 ms ~ 1 hr	0.1 ms ~ 1 hr	0.1 ms ~ 1 hr	0.1 ms ~ 1 hr
傳輸介面	USB 3.0	USB 3.0	USB 3.0	USB 3.0
冷卻溫度	-17° C@RT	-17° C@RT	-17° C@RT	-17° C@RT

## PCR 熱循環儀



產品型號	GeneExplorer 梯度 PCR	GeneTouch Plus 雙槽梯度 PCR	LifeECO 經濟型 梯度 PCR
梯度範圍	1–30° C		
溫控範圍	4–105° C (解析度 0.1° C)		
最大循環數	99 組 (可做 nested PCR)		
溫度遞增	0–9 分 59 秒, 可做 Long PCR		
溫度遞減	0.1–9.9° C, 可做 TouchDown PCR		
上蓋溫度範圍	30–110° C		
樣本容量	96 × 0.2 mL	48 × 0.2 mL *2 槽	96 × 0.2 mL
梯度功能	梯度	雙區塊、雙梯度	梯度
熱蓋模式	單鍵壓緊把手式	可調節	可調節
記憶容量	≥2000 程式內建, USB 可擴充	≥250	≥250
斷電保護	支援	支援	支援
資訊介面	USB / LAN / WiFi	LAN	USB
行動應用性	iOS / Android	—	—
輸入電源	AC 100–240V, 50/60Hz, 600W		



**即時螢光定量 PCR (QPCR) 系統**



產品型號	LineGene 9600 Pro		QuantGene 9600		LineGene 9600 Plus	
產品型號	FQD-96 A (EDx)		FQD-96C(EAx)		FQD-96A(EAx)	
“x” 代表螢光檢測通道數						
樣本容量	1–96					
適用耗材	0.2 mL 96 孔 PCR 板、0.2 mL PCR 管、0.2 mL PCR 8 連管					
可選檢測通道	2 / 4 / 5 / 6		4 / 5		2 / 4 / 5 / 6	
加熱速率	5° C/s		6° C/s		4° C/s	
冷卻速率	5° C/s		5.5° C/s		4° C/s	
相容染劑	F1	F2	F3	F4	F5	F6
	FAM, SYBR Green I	VIC, HEX, TET, JOE	ROX, TEXAS-RED	Cy5, Quasar-670	Cy5.5, Quasar-705	Cy3, TAMRA
波長範圍 (nm)	激發光	460–675		300–800		300–800
	放射光	515–735		500–800		500–800
外觀尺寸 (L×W×H) mm	560 × 300 × 380		490 × 290 × 391		410 × 386 × 352	
電源供應	100–240V，50/60Hz，1200VA					

## mic PCR 可攜式磁感應 qPCR



- ★ 小巧、快速、超均一
- ★ 全球首款磁感應溫控 qPCR
- ★ 2.1 kg 真正可攜帶
- ★ 5–30  $\mu$ L 超小反應體積
- ★ 35 cycles < 25 分鐘
- ★ 溫控超均一 HRM 解析更可靠
- ★ 免光學校正好方便

單機樣本數	48		
反應體積	5–30 $\mu$ L		
光學通道	2 或 4 通道機型		
HRM	全通道支援		
溫度準確度	$\pm 0.25^{\circ}$ C		
溫度均一性	$\pm 0.05^{\circ}$ C max (HRM) $\pm 0.10^{\circ}$ C max (Standard)		
升溫速率	4 $^{\circ}$ C/s		
降溫速率	3 $^{\circ}$ C/s		
溫度範圍	35–99 $^{\circ}$ C (cycling 最低 40 $^{\circ}$ C)		
偵測器	Photodiode		
激發光源	高能量 LED	Green	Ex 465 nm / Em 510 nm
		Yellow	Ex 540 nm / Em 570 nm
		Orange	Ex 585 nm / Em 618 nm
		Red	Ex 635 nm / Em 675 nm
採集時間	1 s		
機身寬度	150 mm		
機身高度	130 mm (上蓋開啟約 265 mm)		
重量	2.1 kg		
連線介面	USB 2.0		
多機管理	可多台 Mic 由同一台 PC 管理		
處理器	Intel Core i5 或同等		
記憶體	8 GB RAM		
硬碟空間	1 GB		
電源	100–240 VAC, 50/60 Hz, 4.0 A		

## 樣品均質機



低溫均質護住樣品真實性



24 管高通量批次穩定再升級

項目	冷凍樣品均質機	樣品均質機
溫度設定範圍	-10 ~ 40° C	—
降至 0° C 所需時間	30 min	—
內腔均勻性	±2° C	—
加速時間	4 秒內至最高速度	2 秒內至最高速度
減速時間	4 秒內至停止	2 秒內至停止
振盪速度 (rpm)	2430 ~ 4260 rpm (10 rpm 遞增)	—
顯示介面	OLED 有機發光二極體顯示	
破碎方式	微處理器控制「三維旋轉呈 8 字形高速運動」	
樣本數量	24 個 2 ml / 1.5 ml 研磨管 或 12 個 5 ml 研磨管	
運行時間範圍	1–1 min 30 s，以 1 s 遞增	
暫停時間範圍	1–2 min，以 1 s 遞增	
振盪速度 (m/s)	4.0 ~ 7.0 m/s (0.05 m/s 遞增)	
迴圈次數	最多可設定 10 個程式迴圈	
程式儲存	可儲存 50 個程式	
噪音等級	< 70 dB	
最大輸入功率	1000 W	400 W
尺寸 (W×D×H)	330 × 520 × 400 mm	280 × 360 × 385 mm
重量	40 kg	25 kg
電源	AC100–240 V，50/60 Hz	AC110–230 V，50/60 Hz

## 實驗室級超純水系統

EcoQ-Ultra

EcoQ-SuperB

EcoQ-Combo



- ★ 由自來水或 RO 水升級為超純水系統的入門款
- ★ 無須儲水桶，節省空間
- ★ 耗材維護成本低

- ★ 專業級超純水系統
- ★ 適合已有 RO 系統的欲生級超純水系統者
- ★ 較高流速、產水效率高

- ★ RO 水與超純水二合一的超純水系統
- ★ RO + 超純水可同時取用

項目	EcoQ-Ultra	EcoQ-SuperB	EcoQ-Combo
Type III 產水量 (一次水)	—	—	20 L/hr ±10%
Type I 產水量 (二次水)	1 L/min ±10%	2 L/min ±10%	0.6 L/min ±10%
電阻值 (25° C)	18.2 MΩ·cm @25° C	18.2 MΩ·cm @25° C	18.2 MΩ·cm @25° C
總有機碳 (TOC)	< 10 ppb	< 10 ppb	< 10 ppb
總矽量	< 3 ppb	< 3 ppb	< 3 ppb
微生物 (CFU/mL)	< 5 CFU/mL	< 1 CFU/mL	< 1 CFU/mL
微粒子	< 2 μm	< 2 μm	< 2 μm
內毒素 (with UF filter)	< 0.001 EU/mL	< 0.001 EU/mL	< 0.001 EU/mL
進水溫度	5–40° C	5–40° C	5–40° C
進水壓力	15–90 PSI	15–90 PSI	15–90 PSI
外觀尺寸 (H×W×D)	420×220×430 mm	420×220×430 mm	420×220×430 mm

### 多用途試管振盪器



- 經典耐用機種
- 轉速 600 – 3200 可調
- 4mm 橢圓軌跡震盪
- 4kg 重機身穩定不移動

### 手機式照像遮光罩



- 即時觀察跑膠情況
- 手機即可紀錄
- 不需接電使用

### Mupid-2 水平電泳槽



- 電源槽鑄膠一體
- 可裝四小兩大片 Gel
- 雙齒梳多種 well
- 50/100V 獨立電源

### 雙槽鋁塊乾浴機



- 雙鋁塊乾浴器
- 5° C – 125° C 精準控溫
- 多種鋁塊容量選擇

### 高速微量離心機



- 14800rpm 高速離心
- 24 孔微量容量
- 1 – 99 分鐘計時
- < 56dBA 低噪音

### 高低搖擺振盪器



- 靜音馬達低噪音
- 盤面尺寸可訂製
- 轉速 3 – 120 rpm
- 搖幅 ±19° 內可調

### Cubee 微量迷你離心機



- 上蓋開啟自動停轉
- 最高 4800rpm 低噪運轉
- 最大離心力約 1500×g
- 一盤容納多種管

### 20 公升恆溫循環水槽



- 溫度範圍：5° C – 100° C
- 溫度控制：微電腦控制
- 容量：10 L、20 L
- 內槽材質：304 不鏽鋼

### 生化廢液抽吸系統



- 機體小巧可置無菌操作台
- 4 L 超大容量廢液瓶
- 快速接頭廢液瓶拆裝更簡便
- 浮球防護避免廢液溢入主機

### 桌上型高壓消毒鍋



- 操作簡便易上手
- 過熱無水自動斷電
- 外觀：47×33×41 cm
- 內槽容量：16.2 L

### 桌上型迷你培養箱



- 37 – 60° C 穩定控溫
- 風扇循環溫度均勻
- 透明壓克力門易觀察

### 高低溫震盪培養儀



- 0 – 100° C 精準控溫
- 轉速 200 – 1500 轉
- 多種浴槽可選配
- 適用 PCR/ELISA 板



☎ 02-8660-9496

☎ 02-8660-9342

📍 新北市永和區保生路1號14樓之4

🌐 <https://bptech.com.tw>